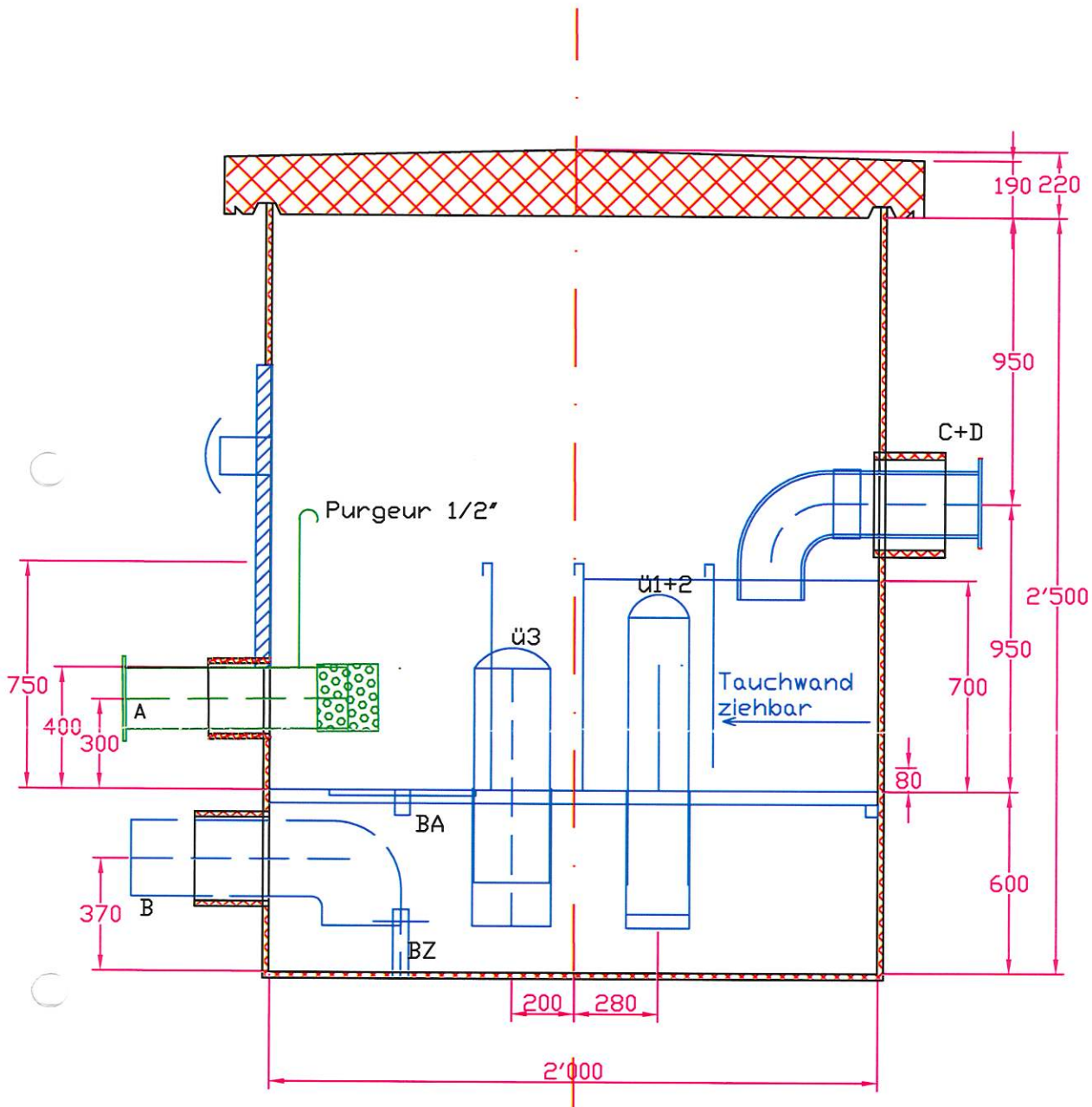


Le plan définitif de fabrication vous sera remis après la commande.

- A = Départ DN 200 mm avec filtre à tamis et purgeur 1/2", avec bride libre DN 200 mm
- B = Coude plongeante V4A 90°, DN 250 mm
- C = Arrivée DN 100 mm
- D = Arrivée DN 200 mm
- ü1 = Trop plein DN 125 mm, H= 650 mm
- ü2 = Trop plein DN 200 mm, H= 650 mm
- ü3 = Trop plein DN 250 mm, H= 470 mm
- BA = Bouchon de fond 2"
- BZ = Couverture de révision avec crépine de déport intégrée (slph.)

(Zul. Abw.)	(Oberfl.)	Maßstab 1:20	Poids 3'550 kg
		Offre No. 061617	
	Datum	COMMUNE D'ORSIÈRES	
Bearb.	30.08.06	Source des TEPPEs	
Gepr.	30.08.06		
Norm			
		Chambre de captage d'eau DN 2000 mm	Blatt
			Blätter
Ursprung	Ersatz für:	Ersatz durch:	

P.O.



Le plan définitif de fabrication vous sera remis après la commande.

A = Départ DN 200 mm avec filtre à tamis et purgeur 1/2", avec bride libre DN 200 mm
 B = Coude plongeante V4A 90°, DN 250 mm
 C = Arrivée DN 100 mm
 D = Arrivée DN 200 mm

Ü1 = Trop plein DN 125 mm, H= 650 mm
 Ü2 = Trop plein DN 200 mm, H= 650 mm
 Ü3 = Trop plein DN 250 mm, H= 470 mm

BA = Bouchon de fond 2"
 BZ = Couverture de révision avec crépine de départ intégrée (siph.)

(Zul. Abw.)	(Oberfl.)	Maßstab 1:20	Gewicht ca. 3550 kg
Datum		Name	
Bearb.	30.08.06	EK/HJA/AB	<p>Offre No. 061617</p> <p>COMMUNE D'ORSIÈRES Source des TEPPEs</p>
Gepr.	30.08.06	EK/HJA/AB	
Norm			
Ursprung		Ersatz für:	Ersatz durch:
		Chambre de captage d'eau DN 2000 mm	
		Blatt	
		Blätter	

